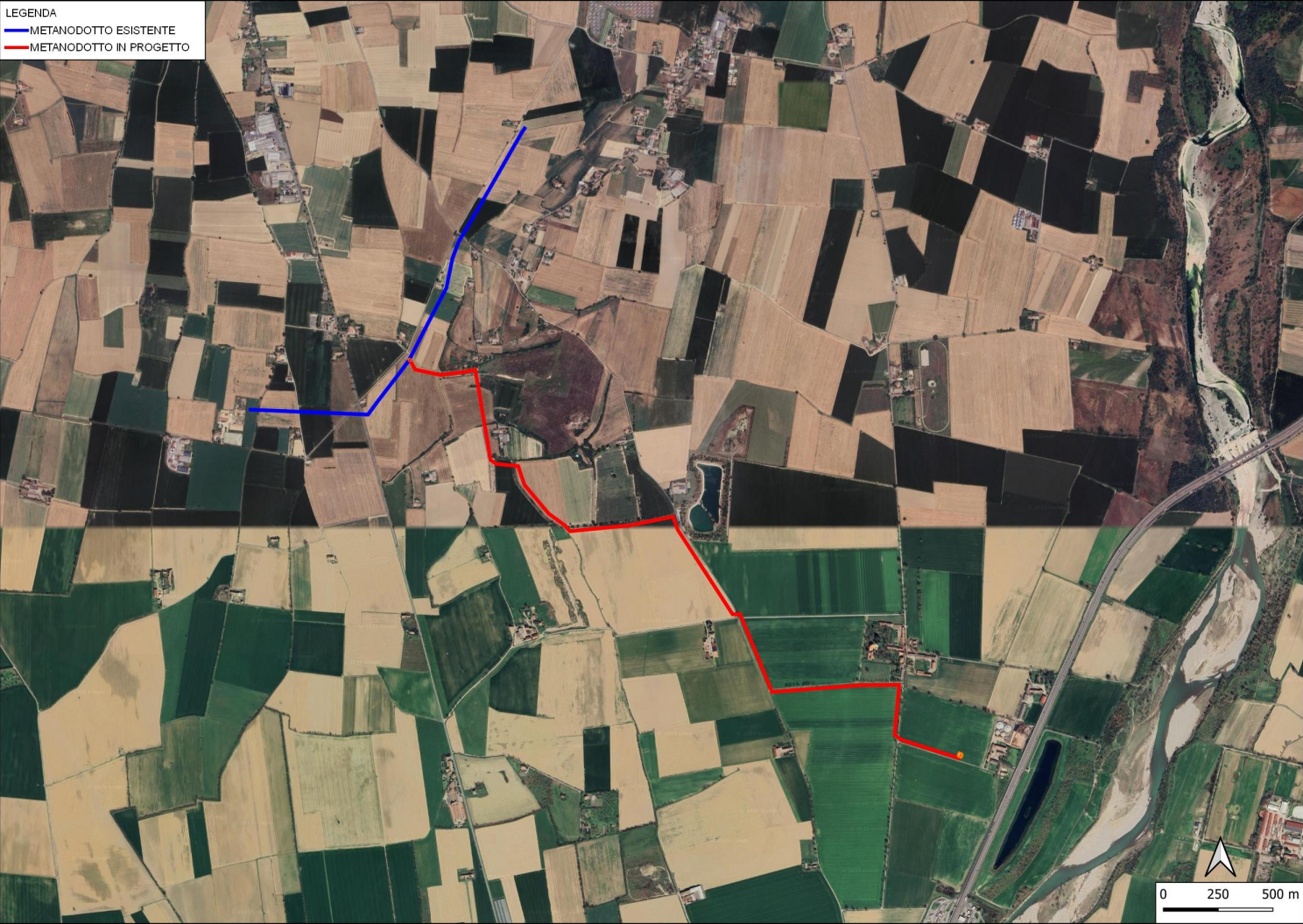
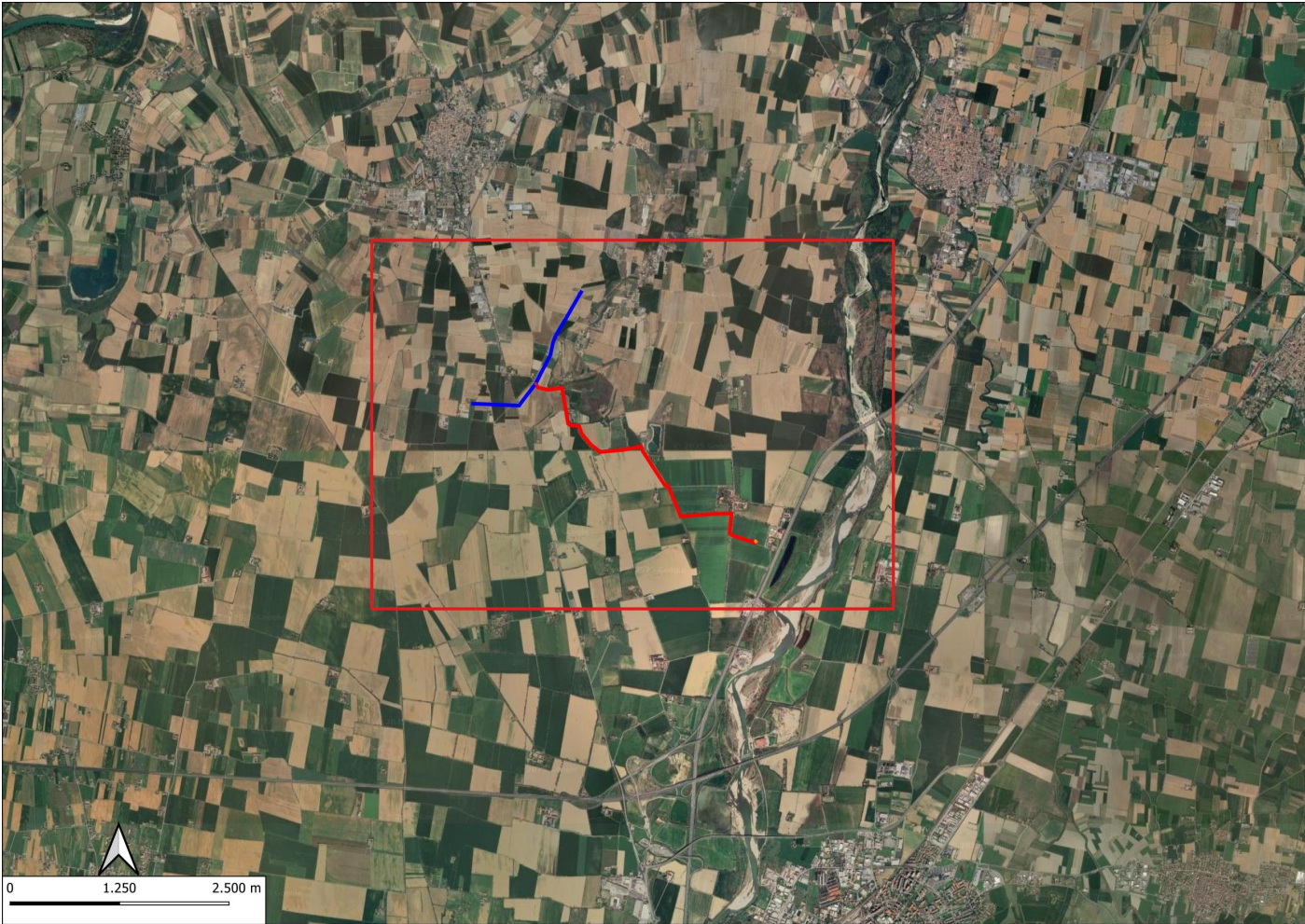
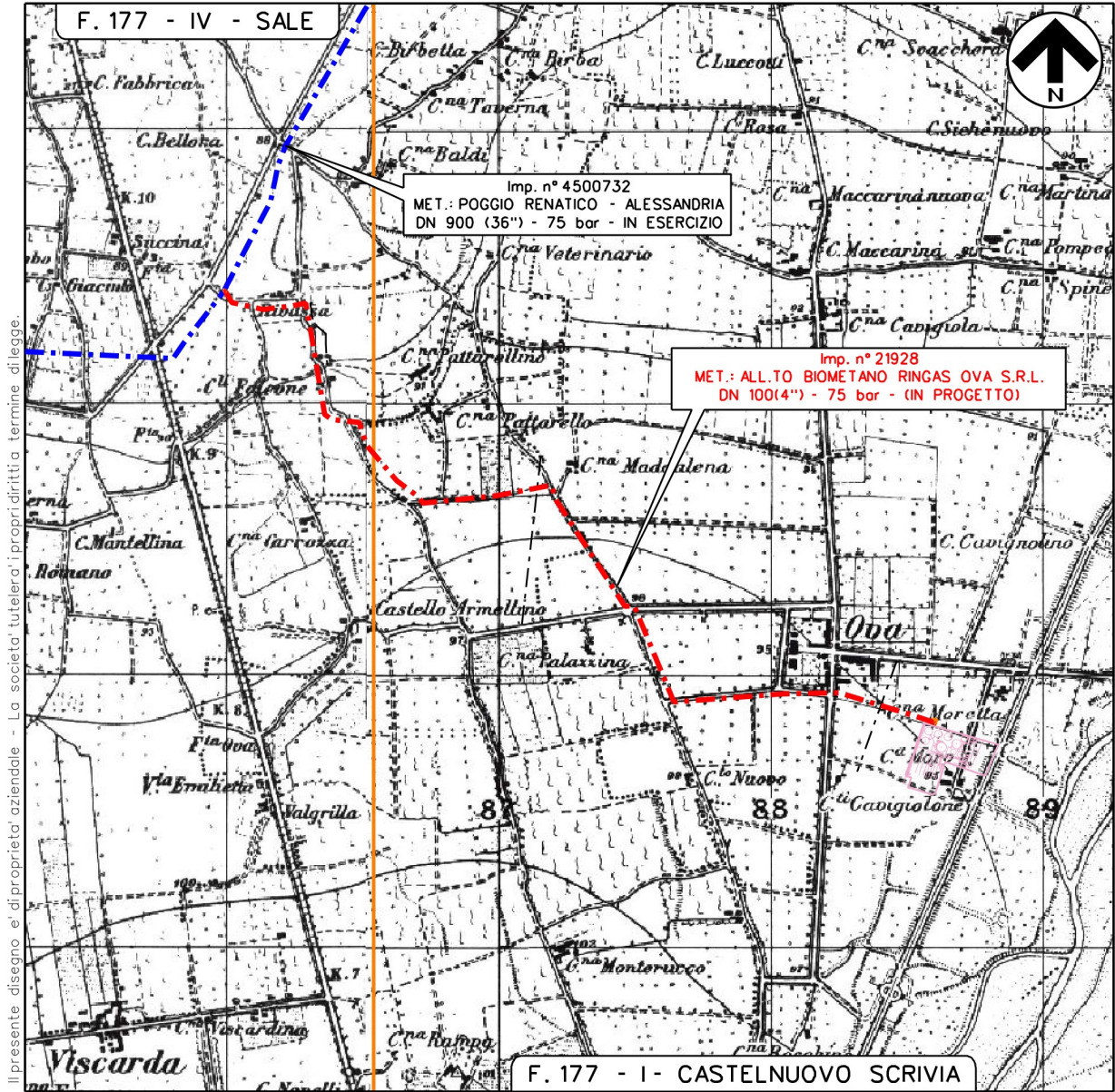




COROGRAFIA 1:25.000



Nei Comuni di SALE (AL), TORTONA (AL) e CASTELNUOVO SCRIVIA (AL)

1	OTT. - 2025	EMISSIONE PER AUTORIZZAZIONE UNICA 327		V. VITALE	V. VITALE
REV.	DATA	DESCRIZIONE		DISEGN.	CONTR.
				APPROV.	A. BARCI
		Proprietario	Progettista	FOGLIO 1 di 3	
				DISEGNO TAV. 4	
Imp. n° 21928				REVISIONE 1	
MET.: ALL.TO BIOMETANO RINGAS OVA S.R.L.				Comm. PROG. 4307/87	
DN 100(4'') - 75 bar				Comm. SNAM NQ/R24250/L01	
NEI COMUNI DI SALE (AL), TORTONA (AL) E CASTELNUOVO SCRIVIA (AL)				SCALA 1:10.000	
CARTA DELLA COPERTURA DEL SUOLO				sostituisce il sostituito dal	



